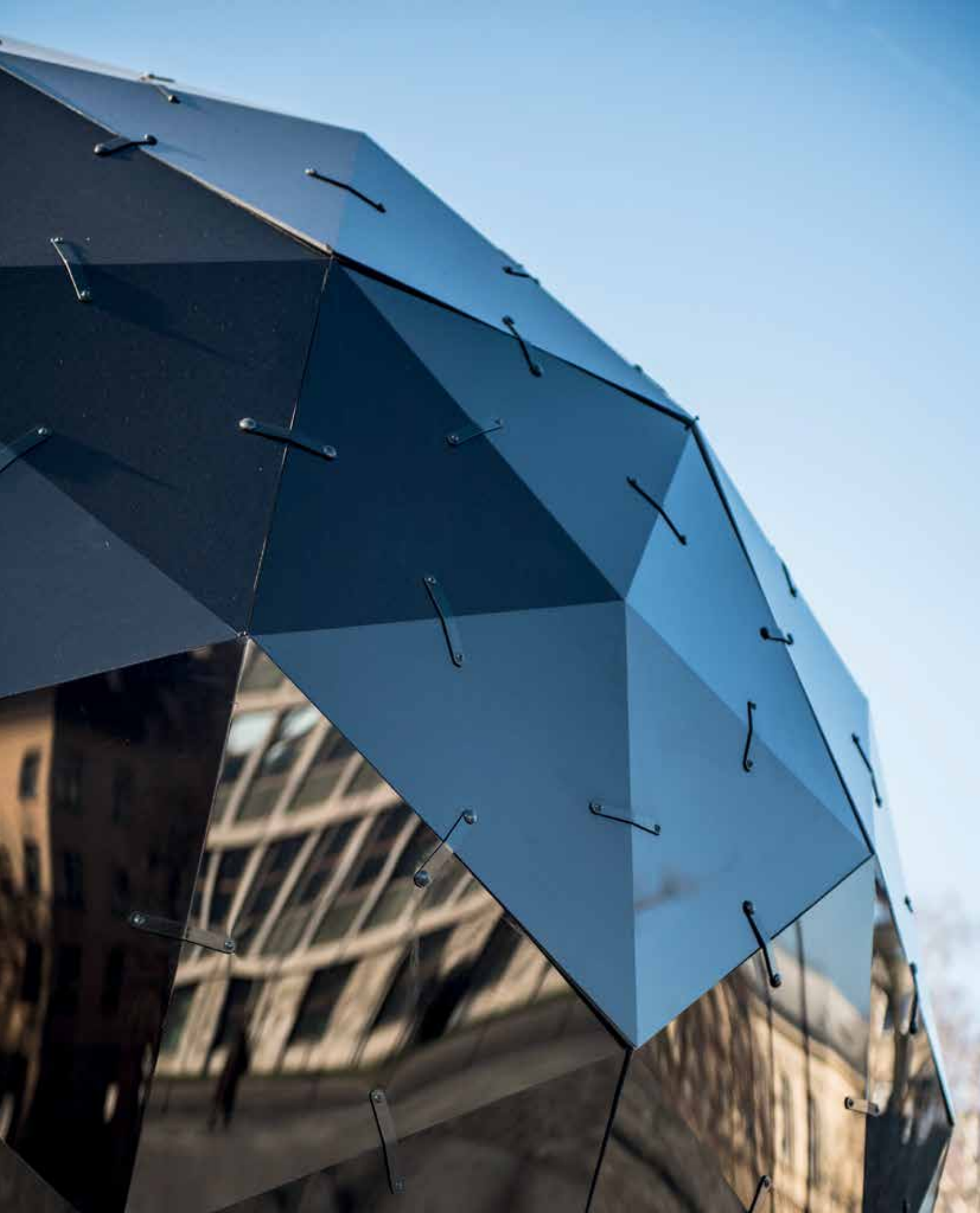


AKRIPOL **Aglas**

AKRIPOL





Vrhunski akrilni materiali z odličnimi mehansko-fizikalnimi in kemijskimi lastnostmi.

Zaradi svojih odličnih mehansko-fizikalnih in kemijskih lastnosti lite akrilne plošče predstavljajo izziv arhitektom, oblikovalcem in projektantom, saj so osnova za izdelavo širokega spektra izdelkov.

Z Aglas ploščami zlahka dosežemo ekspresiven oblikovni izraz.



**Dnevna
naravna
svetloba**



Zaščita



**Energijska
učinkovitost**



Inženiring



**Prostorske
rešitve**

O PODJETJU

Akripol je vodilno slovensko podjetje za proizvodnjo in predelavo polimerov ter proizvodnjo plošč iz litega akrilnega stekla. Postavlja se z dolgoletno tradicijo, saj njegovi začetki segajo v leto 1974. Danes je sodobno organizirano podjetje, ki uspešno posluje in svojim kupcem zagotavlja funkcionalne izdelke visoke kakovosti.

Lito akrilno steklo je ena izmed najbolj plemenitih in vsestranskih vrst plastike. Lahko se proizvaja z različnimi lastnostmi in funkcionalnimi površinami, ki ponujajo visoko prepustnost svetlobe. Odpornost na vremenske vplive zagotavlja dolgo življenjsko dobo litega akrilnega stekla v različnih aplikacijah, zaradi česar je idealen material tudi za vse zunanje projekte. Odlikuje se z eleganco, briljanco in skladnostjo barv. Različnim predmetom ponuja jasen pogled, estetski videz, ščiti pred vremenskimi vplivi ter odraža svet v vseh njegovih barvah.

Razvoj, izdelava in trženje potekajo v skladu z zahtevami mednarodnega standarda kakovosti ISO 9001:2000 in 14001.

Poleg proizvodnje akrilnih plošč pa Akripolov proizvodni program obsega tudi izdelavo svetlobnikov, protihrupnih ograj ter izdelkov iz litega poliamida.

PREDNOSTI AKRILNIH PLOŠČ

- transparentnost (svetlobni vodnik)
- trajnost
- lahkost - lažje od stekla
- odpornost na vremenske vplive
- gladka sijajna ali mat (silk) površina
- visoka površinska trdota
- termoelastičnost
- toplotna, elektro in akustična izolativnost
- tople na dotik
- odlična kemijska odpornost
- visokoodporne na UV svetlobo
- posebej primerne za vakumiranje in termoformiranje
- uporabne v temperaturnem območju od - 30 do + 90°C
- veliko število bruto dimenzij plošč omogoča boljše izkoristke

- primerne za tisk, peskanje, toplotno preoblikovanje, lasersko in vodno rezanje, enostavno čiščenje in vzdrževanje, žaganje, vrtnanje, rezanje, struženje, brušenje, poliranje, poslikavo, graviranje...
- 100% reciklabilne

Osnovne lastnosti litih PMMA plošč – zahtevane vrednosti

Bistvene značilnosti	Zahtevane vrednosti	Enota	Testna metoda
Natezna trdnost	min. 70	MPa	ISO 527-2/1B/5
Raztezek pri porušitvi	min. 4	%	ISO 527-2/1B/5
Modul elastičnosti	min. 3000	MPa	ISO 527-2/1B/5
Žilavost (Charpy brez zarez)	min. 13	kJ/m ²	ISO 179-1/1fU
Zmehčišče Vicat (VST)	min. 105	°C	ISO 306: method B50
Dimenzijska sprememba pri povišani temperaturi	max. 2,5	%	ISO 7823-1 Annex A
Svetlobna prepustnost	min. 90	%	ISO 13468-2
• Prozorna • Prozorna po UV staranju (UV sevanje do 420 nm 30 kWh/m ²)	min. 88	%	ISO 13468-2

Ostale lastnosti litih PMMA plošč – tipične vrednosti

Bistvene značilnosti	Zahtevane vrednosti	Enota	Testna metoda
Upogibna trdnost	od 100 do 115	MPa	ISO 178
Trdota Rockwell	od 100 do 105		ISO 2039-2
Koeficient temperaturnega raztezka	7 x 10 ⁻⁵	K-1	ISO 11359-2
Temperatura upogiba pod obremenitvijo (HDT)	od 95 do 100	°C	ISO 75-2/A
Gostota	1,19	g/cm ³	ISO 1183-1:., method A ali C, ali ISO 1183-2
Navzemanje vode	0,5	%	ISO 62:1999, method 1 (24 h, 23 °C)

Koeficient prehoda toplote U

debelina	3 mm	5,4 W/m ² K
debelina	5 mm	5,1 W/m ² K
debelina	10 mm	4,5 W/m ² K

* Vrednosti se razlikujejo glede na tip akrilnih plošč in so znotraj zahtev po standardu o litih akrilnih ploščah ISO 7823-1:2003.

AGLAS PURE

Akrilne plošče različnih barvnih odtenkov in dimenzij z gladko in sijajno površino.

Možnosti uporabe

- zasteklitve
- fasade
- balkonske ograje
- protihrupne ograje
- notranja oprema: omarice, mizice, stoli, police, stojala ...
- za izdelavo svetil
- reklamne table in napisi
- akrilna galanterija
- pisarniška oprema in galanterija
- za izdelavo svetlobnikov: svetlobne kupole in nadstreški
- za izdelavo notranje opreme v avtomobilski in karavaning industriji
- za izdelavo umetniških izdelkov in drugo
- strojogradnja

Dimenzije

Formati

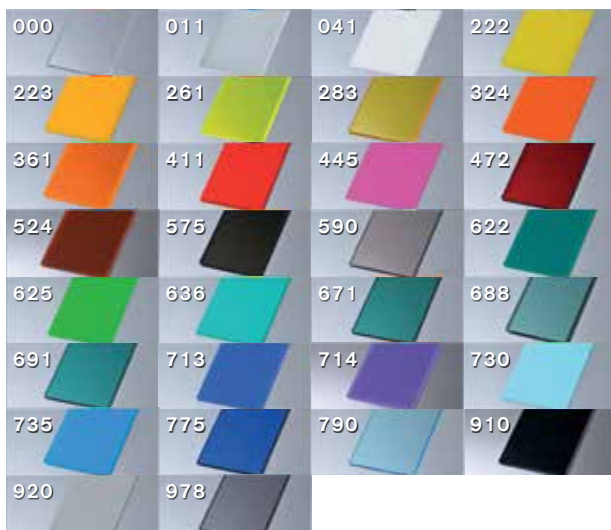
- standardna dimenzija barvnih plošč 2400 x 1600 mm
- standardni dimenziji brezbarvnih plošč 2400 x 1600 mm in 3050 x 2030 mm
- izdelujemo več kot 15 različnih bruto dimenzij
- nestandardne dimenzije so možne v skladu z dogovorom o minimalnih količinah

Debeline

- standardne debeline 3, 4, 5, 6, 8, 10, 12, 15, 20 in 30 mm

Standardne barve

Barvno lestvico vam pošljemo v pdf datoteki, na vašo željo vam pošljemo tudi vzorčne ploščice.



AGLAS SILK

Akrilne plošče z mat površino podobne brušenemu steklu. Zaradi možnosti kombinacije z drugimi materiali so idealne za uporabo pri opremljanju notranjih prostorov.

Možnosti uporabe

- kombinacija z lesom ali kovino
- izdelava predelnih sten
- izdelava svetlobnih stropov
- polnila omar
- izdelava TV in odrskih scen
- izdelava svetil
- notranja oprema in pohištvo

Dimenzije

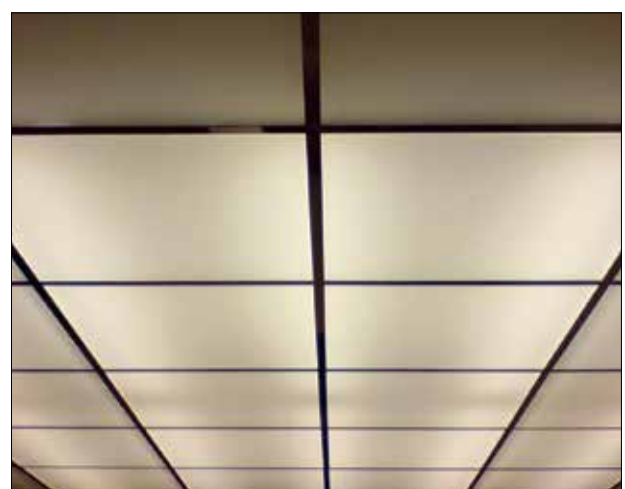
Formati

- standardna dimenzija plošč Silk 2550 x 1260 mm
- nestandardne dimenzije so možne v skladu z dogovorom o minimalnih količinah
- v standardnem formatu možen tudi enostranski silk

Debeline

- standardne debeline 3, 4, 5, 6, 8, 10, 12 in 15 mm

Standardne barve



AGLAS SHADE IRR

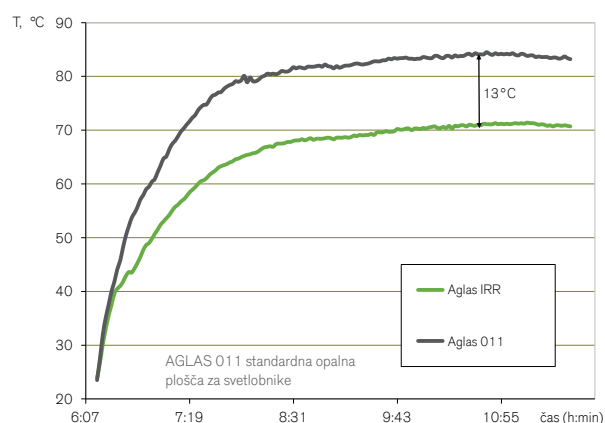
Posebna vrsta litih akrilnih plošč Aglas, katerih osnovna značilnost je, da imajo v svoji strukturi vgrajene komponente, ki selektivno prepuščajo vidni del svetlobe, toplotno sevanje (IR) pa odbijajo. Zastekljevanje prostorov z akrilnimi ploščami Aglas Shade IRR v pogojih visokih zunanjih temperatur omogoča ugodnejše počutje uporabnikov zastekljenih prostorov ter manjše stroške za klimatizacijo prostorov.

Možnosti uporabe

- za izdelavo svetlobnikov: svetlobne kupole in svetlobni trakovi
- valovite, trapezne in rebraste svetlobne kritine
- nadstreški, pokrita parkirišča, postaje

Termične karakteristike Aglas Shade IRR

Primerjava toplotnega učinka opalne 011 in IRR



Pogoji: Toplotno izolirana, zaprta škatla, 30 x 30 x 30 cm, pokrita zgoraj z akrilno ploščo, nad katero (20 cm) je IR svetilka (Osram Siccaterm IR1, 250 W). Meri se temperatura zraka 4 cm od dna škatle, na sredini.

Optične karakteristike

Aglas Shade IRR so akrilne plošče, ki imajo značilno modro - vijoličast odblesk, učinek v prepuščeni svetlobi pa je blede pastelno zelen.

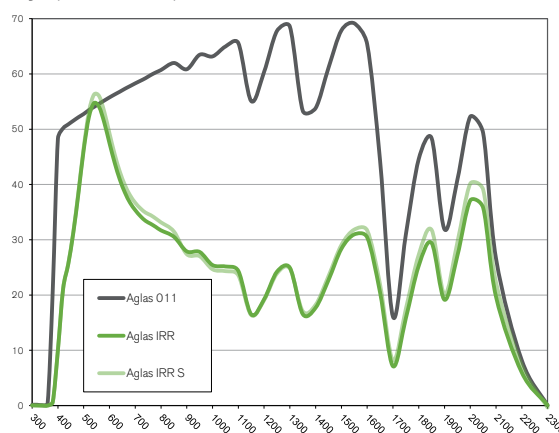
Izdelujejo se v opalni barvi. Aglas Shade IRR ima komponente, ki odbijajo svetlobno sevanje, vgrajene v materialu.

Primerjava Aglas Shade IRR – Aglas Pure 011

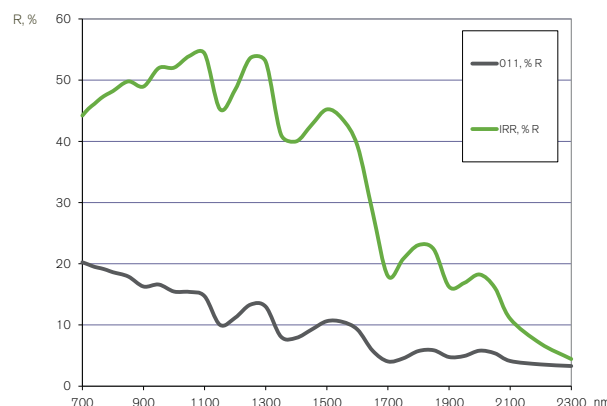
Aglas Pure 011 je standardni tip litega akrila mlečno bele barve za strešne zasteklitve brez toplotnoodbojnega učinka.

Celotna sončna energija	Shade	Pure 011	Vidna svetloba	Shade	Pure 011
Prepuščeni del	31 %	53 %	Prepuščeni del	50 %	54 %
Odbiti del	39 %	18 %	Odbiti del	29 %	23 %

Transmisija v bližnjem UV (300 - 380), vidnem (380 - 780) in IR območju (nad 780 nm).



Refleksija, 700 - 2300 nm, Aglas 011 / Aglas IRR



AGLAS MARINE

Možnosti uporabe

Akrilne plošče Aglas Marine se uporabljajo predvsem za zastekljevanje plovil. Uporabljajo se tudi za zastekljevanje objektov, ki so izpostavljeni podobnim ekstremnim klimatskim pogojem kot morska plovila.

Plošče iz programa Aglas Marine imajo izboljšano UV obstojnost, obstojnost na topila ter zunanje dejavnike.

Dimenzije

Formati

- standardna dimenzija plošč 2400 x 1600 mm
- nestandardne dimenzije so možne v skladu z dogovorom o minimalnih količinah

Debeline

- standardne debeline 3, 4, 5, 6, 8, 10, 12, 15, 20 in 30 mm

Barve

Pri izboru barve sodelujemo z vami glede na vaše želje in potrebe

Atest HRB

Za uporabo v ladjedelništvu imajo lite akrilne plošče programa Aglas atest hrvaškega registra plovil HRB.



AGLAS BATH

Akrilne plošče Aglas Bath so poseben tip sanitarnih akrilnih plošč, proizvedenih v skladu s standardom EN 263 za lite akrilne plošče, ki se uporabljajo pri izdelavi kopalnih kadi, tuš kadi, umivalnikov in delov kopalniškega pohištva. Zamreženost in specifična kemijska sestava teh plošč omogočata visoko kemijsko obstojnost in lahko kontrolirano oblikovanje pri termoformiranju.

Vrste sanitarnih litih akrilnih plošč

Aglas Bath - Standard

Uporabljajo se za izdelavo kopalnih kadi, tuš kadi in umivalnikov. Njihova kemična sestava omogoča lahko in kontrolirano oblikovanje pri termoformiranju.

Aglas Bath - Easy shaping

So modificirane sanitarne akrilne plošče, ki zaradi specifične kemijske sestave omogočajo lažji izvek zahtevnejših oblik sanitarnih izdelkov. Primerne so predvsem za izdelavo izdelkov, ki pri termoformiranju zahtevajo ekstremno globoke vleke in oblikovanje izjemno zahtevnih oblik. V primerjavi s ploščami Aglas Bath – Standard Aglas je potrebno te plošče termoformirati pri nekoliko nižjih temperaturah.

Program, prilagojen naročniku

- razrez na dimenzije po želji kupca
- prilagodljivost in hitra odzivnost
- možnost manjših serij
- svetovanje pri predelavi plošč v končne izdelke
- barve po naročilu
- podpora in tesno sodelovanje pri razvoju
- veliko število različnih bruto dimenzij plošč omogoča boljše izkoristke za uporabnika

Primeri uporabe

Plošče Bath so namenjene predvsem proizvodnji kopalniških kadi, tuš kadi, umivalnikov in delov kopalniškega pohištva.



AKRILNE VEZIVNE SMOLE

AKSA so akrilne vezivne smole, ki se v kombinaciji z različnimi polnili (quartz, ATH, ...) uporabljajo za proizvodnjo visoko kvalitetnih izdelkov v gradbeništvu in drugje.

Možnosti uporabe

- okenske police
- pulti
- stenske in fasadne obloge
- notranja oprema
- talne obloge
- urbana infrastrukturna oprema
- mizne plošče
- umivalniki
- umetni kamni

Standardni program

AKSA 16

Je dvokomponentna akrilna smola, ki ne vsebuje topil. Vsebuje voske, ki zmanjšujejo emisije akrilnih hlapov med strjevanjem. Utrjevanje smole poteka na sobni temperaturi ob dodatku utrjevalcev v obliki paste ali praška. Namenjena je mešanju s kalcitnimi peski, katerih zrna so velika do nekaj mm. Vezivna smola daje končnim izdelkom lep videz, dobro odpornost na vodo in zunanje vremenske vplive. Kompozitne mase z Akso 16 nanašamo na utrjen temelj (gelcoat).

AKSA N

Je trokomponentna akrilna smola, ki ne vsebuje topil. Vsebuje voske, ki zmanjšujejo emisije akrilnih hlapov med strjevanjem. Utrjevanje smole poteka na sobni temperaturi ob dodatku utrjevalcev v obliki paste ali praška. Zaradi trokomponentne sestave se smola enakomerneje utrjuje, ima boljšo barvno stabilnost, produkti imajo dobro kemijsko obstojnost, obstojnost na hidrotermalne šoke, lahko jih toplotno preoblikujemo. Akso N je vezivo za kompozitne mase tipa "solid surface", ki se nanašajo direktno na kalup. Namenjena je tudi mešanju s polnili tipa ATH.



AKRILNA LEPILA

Novopop je dvokomponentno akrilno lepilo. Uporablja se za lepljenje akrila z akrilom. Lepilo je brezbarvna ali obarvana viskozna smola, ki se utrjuje ob dodatku pospeševalca pri sobni temperaturi.

Standardni program

Novopop RM

Novopop RM je dvokomponentno reaktivno akrilno lepilo. Glavna komponenta je akrilna smola, druga komponenta pa je pospeševalec, ki sproži utrjevanje na sobni temperaturi. Novopop ne vsebuje topil, tekoče sestavine se pri utrjevanju pretvorijo v trden polimer, ki je podoben litemu akrilu.

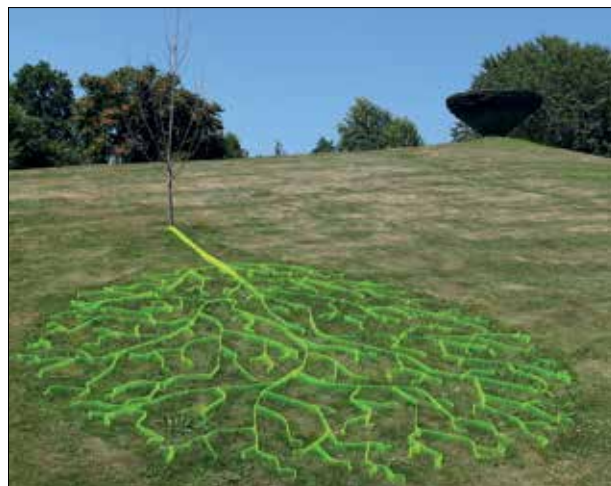
Novopop T

Novopop T je gostejša oblika Novopopa RM in je namenjena za primere, kjer se lepi površine, ki so navpične.

Reparaturne smole

Dvokomponentna akrilna reparaturna smola se uporablja za popravilo manjših poškodovanih površin akrilnega kopalniškega pohištva (kopalnih kadi, tuš kadi in umivalnikov) ter Akritopa. Sestavljena je iz aktivne akrilne barvne komponente (komponenta A) in pospeševalca N (komponenta B), ki jo dobavljamo v široki barvni paleti.

Poleg standardnih lepil in vezivnih smol je mogoče na željo kupca izdelati tudi modificirane akrilne smole.





Certifikati:

- Certificirano po EN ISO 7823-1: 2003
- Certifikat ISO 9001
- Certifikat ISO 14001
- Certifikat EN 263



Več informacij:

Akripol, d.o.o., Aglas prodaja
t: +386 (0)7 34 81 626 / 655
f: +386 (0)7 34 60 220

info@akripol.si
akripol@akripol.si
www.akripol.si